



# GOOD DESIGN AWARD 2016

## 8年連続受賞

株式会社日本ハウスホールディングスは、財団法人 日本産業デザイン振興会の「2016年度グッドデザイン賞」を受賞致しました。今回の受賞で東日本ハウス時代から合わせて8年連続の受賞となります。

創業以来、地震に強く、丈夫で長持ち、高断熱・高気密の住まいを提供し続け、東日本大震災をきっかけに太陽光発電を標準搭載するなどエネルギーの自給自足の住宅にいち早く取り組んで参りました。

今回の受賞は、省エネルギー基準の義務化を控え、地球にも住まい手にも優しい住宅である為、「木材の材料と施工の工夫」という弊社の取り組みを評価いただいたものであり、幸甚に存じます。

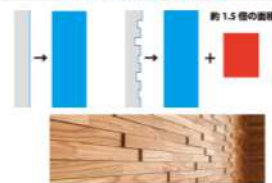
今後も弛まぬ技術向上とお客様に安心して暮らして行ける住宅づくりを行ってまいります。

### ■木造住宅における蓄熱環境(熱の貯金箱)／「住宅・住空間」部門

安定した室温と木質感の意匠を両立する、温熱環境から考えた「壁」。

住宅の省エネルギー基準の強化により、断熱・気密の性能は向上しました。しかし、省エネは実現しましたが、現実にはエネルギー削減の数値競争が先行し、実際の住空間の快適性はまだ向上の途中です。室内での体感温度は環境工学的捉えると、空気温度と周壁温度の平均です。断熱・気密を強化しても周壁温度の制御が出来なければ快適な室内環境は達成できません。本提案は断熱・気密に加え、周壁温度の制御に有効な「蓄熱」に着目。仕上材の物質特性、特に熱特性に着目し、室内環境を快適にする仕上材をその効果とともに構成しました。従来の質感や雰囲気を選定していた仕上材に、温熱環境の視点を加えた新しい提案です。

部材を小さくして、表面積を増やすことで蓄熱の効果を大きくする



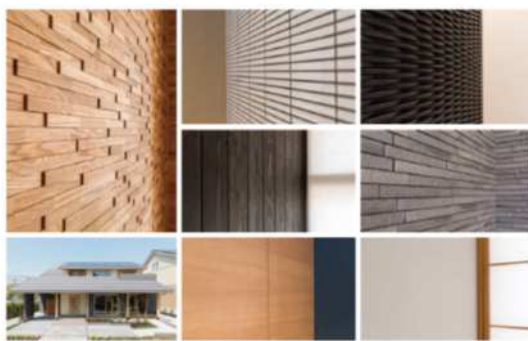
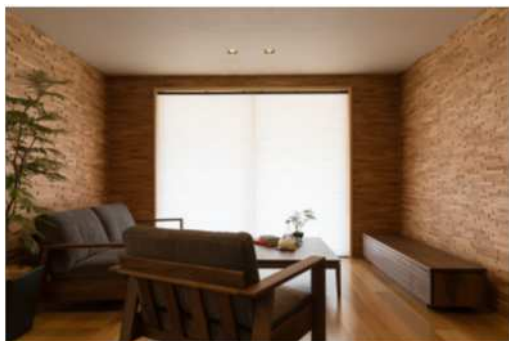
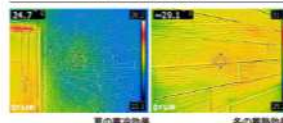
熱容量の大きくない木材でも有効に機能する

温熱環境の視点から仕上材料を選定する

	床	壁	天井	効果
石膏ボード2重貼り	×	○	○	小
木質レンガ貼付	×	○	○	中～大
木製貼付	×	○	○	小
タイル貼付	○	○	×	中～大
レンガ貼付	○	○	×	大
石貼付	○	○	×	大

木材以外でも表面積を大きくすることで効果を上げる

蓄冷、蓄熱の効果



### ■本件に関するお問い合わせ

株式会社日本ハウスホールディングス  
〒102-0072 東京都千代田区飯田橋4-3-8  
URL: <http://www.nihonhouse-hd.co.jp/>

担当; 広報課 小長谷  
TEL: 03-5215-9882 FAX: 03-5213-5671  
E-mail: [kkonagaya@nihonhouse-hd.co.jp](mailto:kkonagaya@nihonhouse-hd.co.jp)