

2021年10月期(第53期) 第2四半期 決算説明資料

# 株式会社 日本ハウスホールディングス



1. 2021年10月期(第53期) 第2四半期 決算業績
2. 2021年10月期(第53期) 下期 重点施策
3. 2021年10月期(第53期) 業績予想

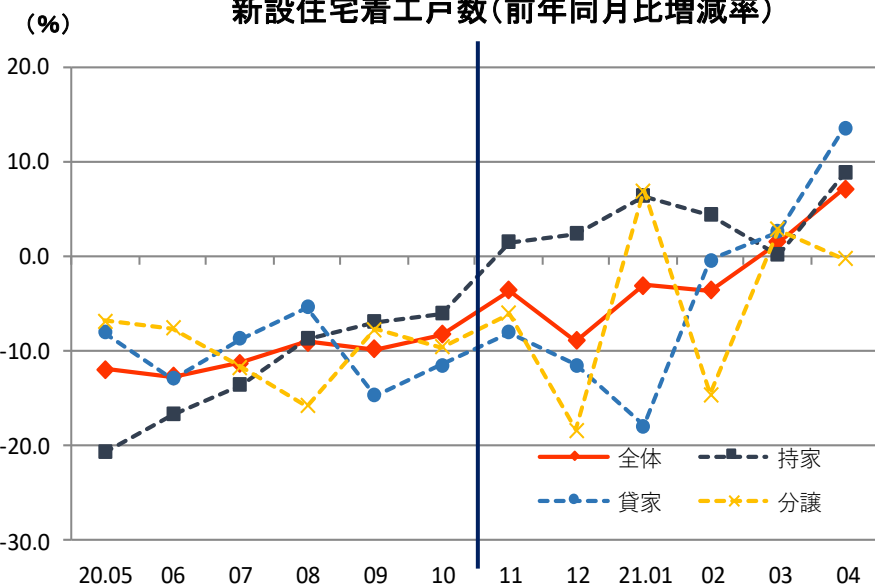
# 2021年10月期(第53期) 第2四半期 決算業績

## 1.受注状況

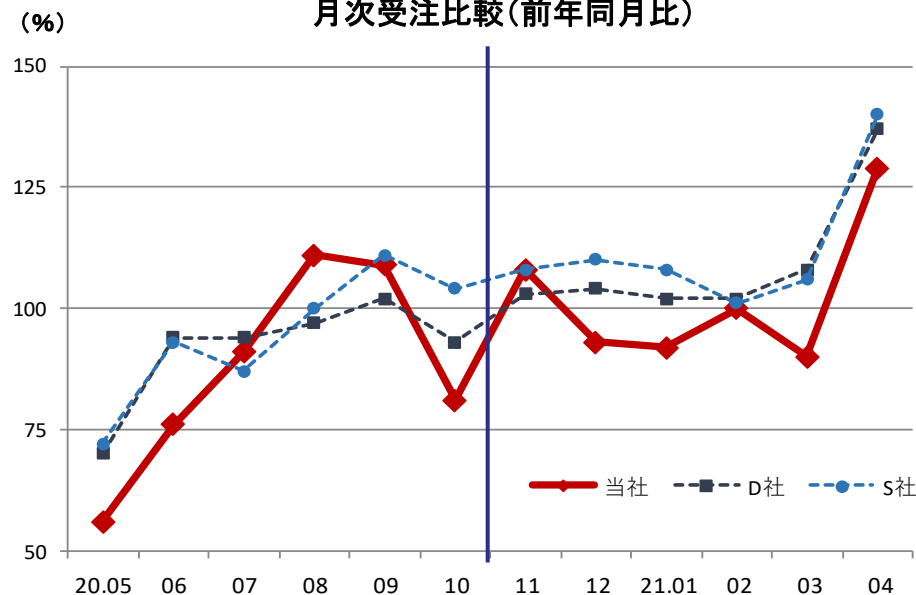
### ●2021年10月期(第53期)上期受注実績状況

受注状況(前年同月比)							
20.11	20.12	21.1	21.2	21.3	21.4	21.5	20.11-21.5累計
108%	93%	92%	100%	90%	129%	147%	107%

新設住宅着工戸数(前年同月比増減率)



月次受注比較(前年同月比)



## 2. ウイズコロナ下での取り組みと成果

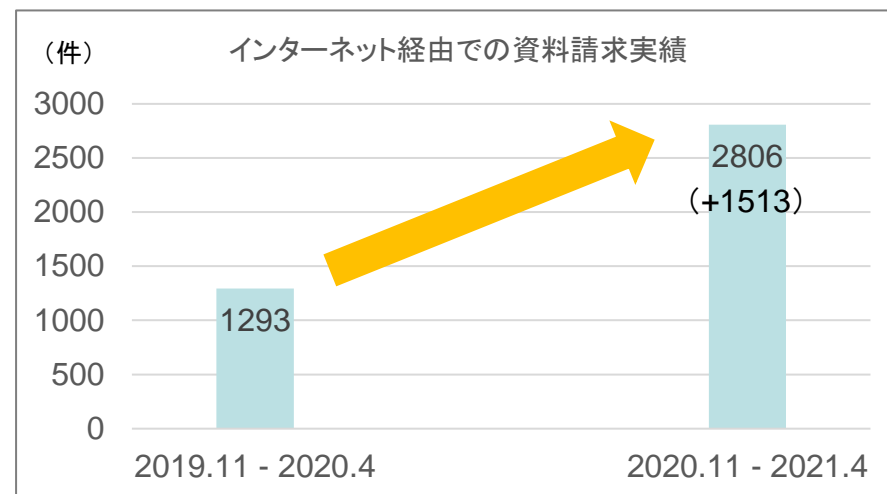
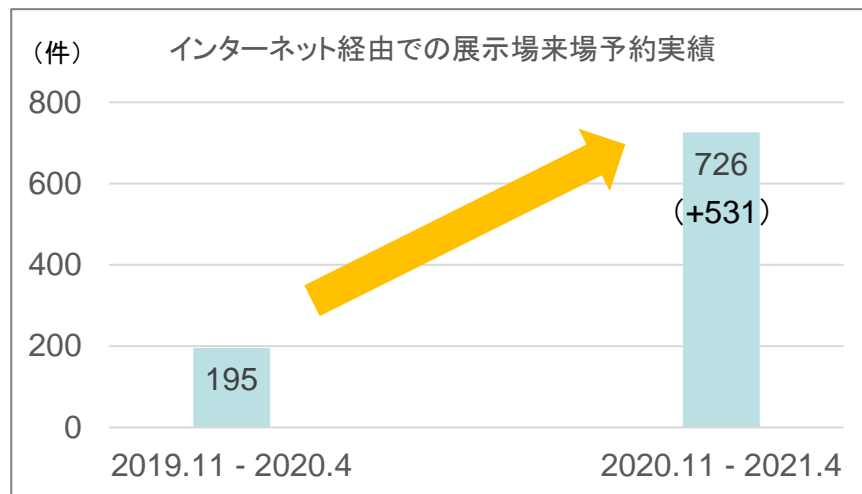
### 【オンライン営業施策】

- ・自社ホームページ WEB住宅展示場 12タイプ
- ・自社ホームページ バーチャル住宅展示場 10タイプ
- ・日本ユニシス(株)運営 バーチャル住宅展示場「MY HOME MARKET」4タイプ
- ・パンフレット、チラシ、名刺などに当社ホームページQRコードを記載

バーチャル  
住宅展示場  
サイトはこちら▶



- インターネットを活用した、住宅展示場の内覧や来場予約システム、資料請求方法をグレードアップ  
お客様が気軽に当社を知って頂く為の施策を改良



## 3. クレステージシリーズ

■ 2020年11月より販売を開始しました「クレステージ」シリーズ(7タイプ)に、2021年1月より平屋3タイプを追加して全10タイプにて販売致しております

(特長)

- ・当社独自の「檜品質」を生かした構造と内装材
- ・床、壁・天井、室内空間に「抗ウイルス・抗菌」対応仕様
- ・「高断熱・高气密」の構造体
- ・冷暖房設備標準装備
- ・平屋ならではの、ウチとソトをつなぐ空間コンセプト

⇒2020年11月～2021年4月 販売実績 83棟



「Car・With彩」(カー・ウイズ彩)



「令華 - 平屋」



「和彩 - 平屋」



「Comfort - 平屋」

## 4. ホテル事業

- GoToトラベルキャンペーンによる宿泊客の回復で、2020年中は持ち直したものの2021年に入り、2度目・3度目の緊急事態宣言発令の影響で事業環境は再度悪化

### 【宿泊稼働率】

	11月	12月	1月	2月	3月	4月	上期計
シティホテル(1施設)	60.6%	48.3%	21.8%	19.4%	30.4%	47.6%	38.2%
リゾートホテル(4施設)	49.4%	20.2%	3.6%	3.1%	5.7%	8.0%	15.0%
計	51.8%	26.4%	7.6%	6.7%	11.1%	16.7%	20.1%

- 感染防止対策等を徹底するとともに、新型コロナワクチンの普及等による需要の回復に備え各ホテル館内整備、社員教育及びエージェントへの営業強化、会員権事業の推進

# 2021年10月期(第53期) 第2四半期 連結業績

(単位:百万円)	21年10月期(第53期)第2四半期 実績					20年10月期 (第52期) 第2四半期 実績
	実績	前年同期比		計画比		実績
		増減	比率	増減	比率	
売上高	<b>14,443</b>	▲1,803	▲11.1%	+943	+7.0%	16,246
営業利益	<b>▲725</b>	+162	—	+595	—	▲887
経常利益	<b>▲753</b>	+222	—	+667	—	▲975
親会社株主に帰属 する当期純利益	<b>▲855</b>	+247	—	+655	—	▲1,102

■ 売上高 144億円(前年同期比 ▲18億円 計画比 +9億円)

■ 利益 ▲8.5億円(前年同期比 +2.4億円 計画比 +6.5億円)



# 2021年10月期(第53期)第2四半期 セグメント別業績

(単位:百万円)	21年10月期(第53期)第2四半期 実績						20年10月期(第52期)第2四半期 実績	
	売上高	前年同期比		営業利益	前年同期比		売上高	営業利益
		増減	比率		増減	比率		
住宅事業	<b>13,311</b>	▲1,301	▲8.9%	<b>111</b>	+117	—	14,612	▲6
ホテル事業	<b>1,058</b>	▲516	▲32.8%	<b>▲427</b>	▲45	—	1,574	▲382
その他事業	<b>73</b>	+15	+25.9%	<b>56</b>	+15	—	58	41
消去又は全社	—	—	—	<b>▲465</b>	+74	—	—	▲539
合計	<b>14,443</b>	▲1,803	▲11.1%	<b>▲725</b>	+162	—	16,246	▲887

# 2021年10月期(第53期)第2四半期 単体業績

(単位:百万円)	21年10月期(第53期)第2四半期実績					20年10月期 (第52期) 第2四半期 実績
	実績	前年同期比		計画比		実績
		増減	比率	増減	比率	
受注高	<b>14,519</b>	+401	+2.8%	-	-	<b>14,118</b>
受注棟数	<b>434棟</b>	▲21棟	▲4.6%	-	-	<b>455棟</b>
売上高	<b>12,753</b>	▲1,475	▲10.4%	+1,153	+9.9%	<b>14,228</b>
経常利益	<b>▲824</b>	▲7	-	+626	-	<b>▲817</b>
当期純利益	<b>▲883</b>	+25	-	+627	-	<b>▲908</b>

- 受注高 145億円(前年同期比 +4億円)
- 売上高 127億円(前年同期比 ▲14億円 計画比 +11億円)
- 当期利益 ▲8.8億円(前年同期比 +0.2億円 計画比 +6.2億円)

# 2021年10月期(第53期)第2四半期 単体 建物受注高・受注残



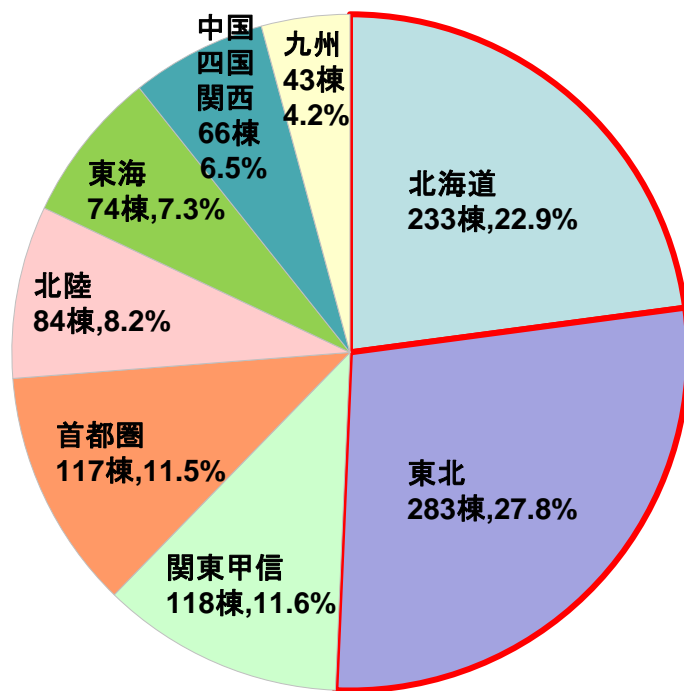
(単位:百万円)	21年10月期(第53期)第2四半期 実績						20年10月期(第52期)第2四半期 実績	
	受注高	前年同期比		受注残	前年同期比		受注高	受注残
		増減	比率		増減	比率		
日本ハウス事業部	(293) 7,924	(▲3) +58	(▲1.0%) +0.7%	(597) 17,138	(▲20) ▲420	(▲3.2%) ▲2.4%	(296) 7,866	(617) 17,558
J・エポックホーム事業部	(95) 2,625	(▲9) +182	(▲8.7%) +7.5%	(199) 5,363	(▲35) ▲592	(▲15.0%) ▲9.9%	(104) 2,443	(234) 5,955
リフォーム事業部	(25) 3,352	(▲14) +51	(▲35.9%) +1.5%	(35) 3,120	(▲19) +12	(▲35.2%) +0.4%	(39) 3,301	(54) 3,108
マンション事業部	(21) 618	(+5) +110	(+31.3%) +21.7%	(17) 469	(+12) +285	(+240%) +154.9%	(16) 508	(5) 184
合計	(434) 14,519	(▲21) +401	(▲4.6%) +2.8%	(848) 26,091	(▲62) ▲714	(▲6.8%) ▲2.7%	(455) 14,118	(910) 26,805

※上段( )書きは棟数・戸数 / リフォーム事業部の棟数:10坪かつ500万円以上

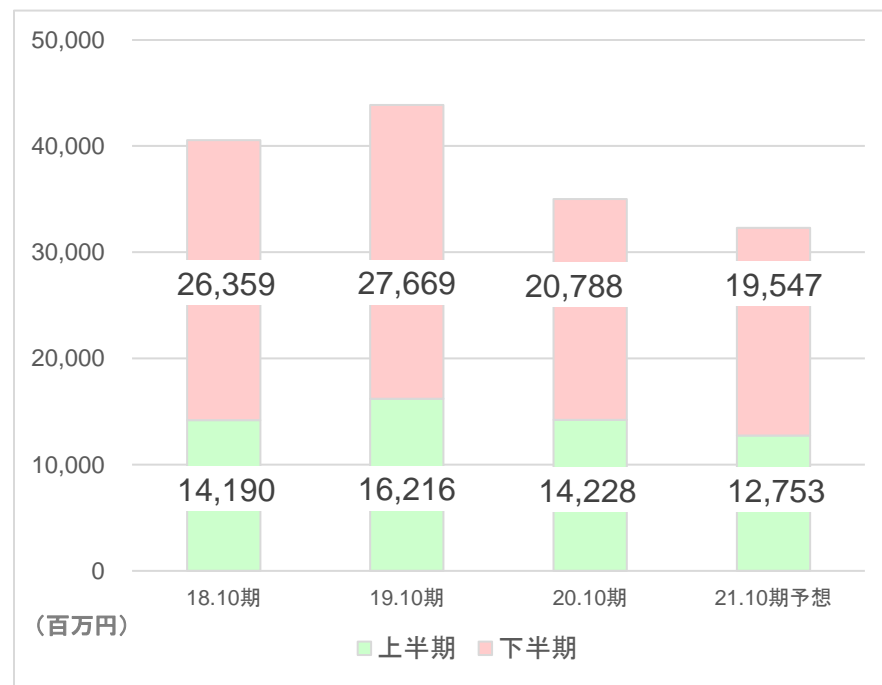
# (ご参考) 売上・利益の下期偏重について

- 積雪の多い北海道・東北地域の割合が高く、完工が下期に集中
- 売上・利益は下期に偏重する傾向が強い

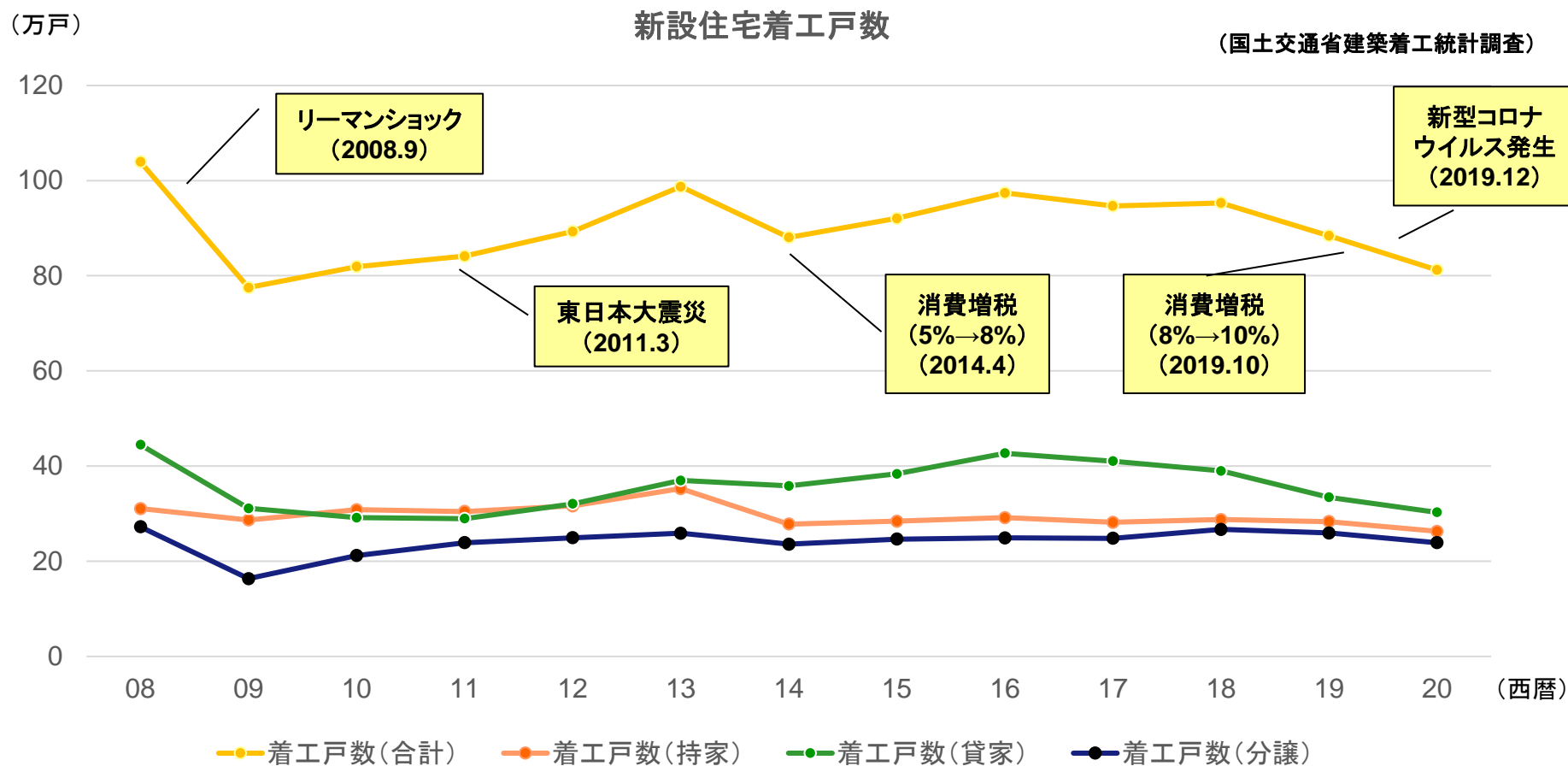
※当社完工棟数地域別シェア(2020年10月期単体実績)



※過去3年間の売上高推移と当期売上高予想(単体)



# 2021年10月期(第53期)下期 重点施策



■2017年度 前年度比2.8%減少(3年ぶり)  
 ■2018年度 2年ぶりに前年度比0.7%の微増

■2019年度 前年度比7.3%減少  
 ■2020年度 前年度比8.1%減少

## 1.商品戦略

### ■ 9月販売開始を目指し 下記2商品を開発中

#### ① 日本の家・檜の家 「極」「輝」「雅」

- ・現行の断熱気密性能を更に高め、太陽光、蓄電池設置により、エネルギー自給自足を図り、**脱炭素社会**の住まいを商品化
- ・一般社団法人 20年先を見据えた日本の高断熱住宅研究会が提唱する「**Heat20 G2基準**」及び環境省が提唱する「**ZEH+基準**」をクリアする商品

#### ② 日本の家・檜の家 **匠の技 クレステージ15**

(コンセプト) 「**品質**」と「**価値**」を快適価格で

- ・1棟 2価(プレミアム、スーパープレミアム仕様)を設定し、お客様のご要望に合わせて選択可能なセミオーダー型商品

## 2. 広告展開

### ■ 日本ハウスHD

・「檜」「木造」「高断熱・高気密 エネルギー自給自足」  
「安心・安全・快適」のブランディングを推進

・**ほんものジャパン「檜」(仮称)**

BS30分番組 9月放送開始予定 毎月2回 年間24回予定  
檜の魅力を、科学、文化、自然、暮らしなど多方面から構成し  
「檜の全てがわかる番組」を制作予定

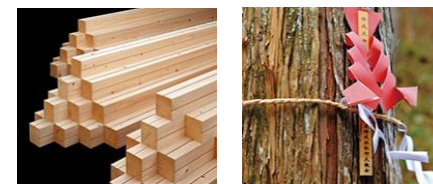
### ■ 日本ハウス ホテル&リゾート

・ホテルのブランド化推進

BS30分番組 11月放送開始予定 毎月1回 半年6回予定



隈研吾氏設計監修  
50周年記念コンセプトモデル  
瀬田展示場(東京都)



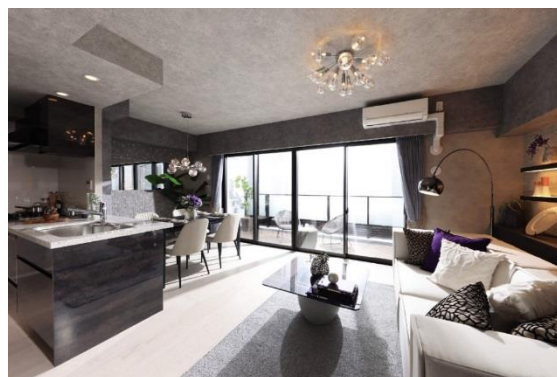


## 3. マンションプロジェクト

	物件名	竣工	販売戸数	物件概要
完成	ワザック大田・鶉の木	2019年9月	65戸 <b>完売</b>	地上5階建1LDK~4LDK
工事中	ワザック柏の葉キャンパス	2022年5月予定	85戸 (残63戸)	地上14階建1LDK~4LDK



(ワザック柏の葉キャンパス 外観)



(ワザック柏の葉キャンパス 内観)



(ワザック柏の葉キャンパス エントランスファサード)

## 4.ホテル事業

- 雲海の宿 ホテル四季の館 箱根芦ノ湖 **2022年2月オープン予定** 予定通り工事中
- 竹林の宿 ホテル森の風 箱根仙石原 **2022年12月～2023年2月オープン予定** 2021年6月工事スタート



(雲海の宿 ホテル四季の館 箱根芦ノ湖)



(ホテル四季の館 箱根芦ノ湖 工事中)



(竹林の宿 ホテル森の風 箱根仙石原)

## 5.会員権事業

- 「会員特典」・グループ保有施設での宿泊料金・食事料金が20%引きに(ホテル東日本宇都宮のみ15%引き)
- ・施設利用券1枚で最大大人4名が会員料金でご利用可能
  - ・施設利用券はどなたでもご利用可能(お子様やご友人へのプレゼントにも)
  - ・GWやお盆、年末年始などハイシーズンの予約優先 など
- 「募集価格」・個人平日限定会員65万円からプレミアム会員503万円まで様々な種類の会員権をご用意(税込・預託金10万円～30万円含む)

# 2021年10月期(第53期)業績予想

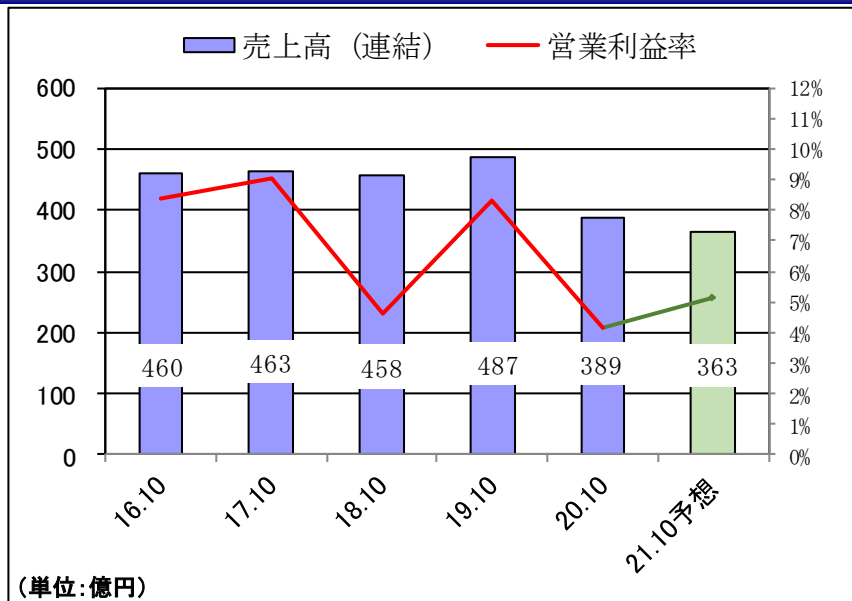
# 2021年10月期(第53期) 連結業績予想

(単位:百万円)	21年10月期(第53期)				20年10月期(第52期)	
	業績予想		前期比		実績	
		売上比	増減	比率		売上比
売上高	36,300	100%	▲2,632	▲6.8%	38,932	100%
営業利益	1,860	5.1%	+240	+14.8%	1,620	4.2%
経常利益	1,650	4.5%	+124	+8.1%	1,526	3.9%
親会社株主に 帰属する 当期純利益	900	2.5%	+109	+13.8%	791	2.0%

# 2021年10月期(第53期) 単体業績予想

(単位:百万円)		21年10月期(第53期)				20年10月期 (第52期)
		業績予想	売上比	前期比		実績
				増減	比率	
受注 予想	受注高	29,850	—	+454	+1.5%	29,396
	受注棟数	960棟	—	+34棟	+3.7%	926棟
業績 予想	売上高	32,300	100%	▲2,716	▲7.8%	35,016
	営業利益	1,730	5.4%	+158	+10.1%	1,572
	経常利益	1,530	4.7%	+175	+12.9%	1,355
	当期純利益	850	2.6%	+148	+21.1%	702

# 財務内容(連結)・資本施策



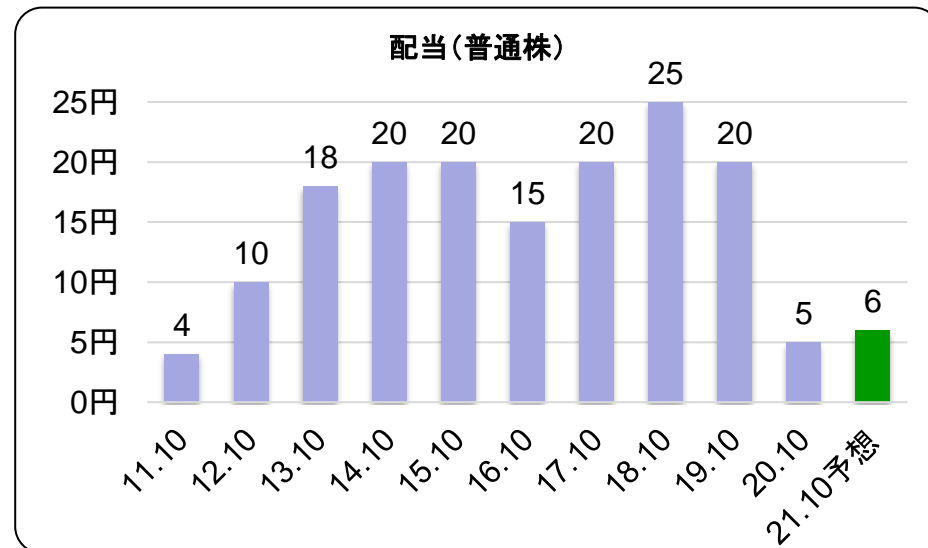
【ご参考】: 主要ハウスメーカーとの財務比較

社名	決算期	売上高	営業利益	営業利益率
日本ハウスHD	(20/10実績)	38,932	1,620	4.16%
	(21/10予想)	36,300	1,860	5.12%
大和ハウス工業	(21/03実績)	4,126,769	357,121	8.65%
積水ハウス	(21/01実績)	2,446,904	186,519	7.62%
住友林業	(20/12実績)*	839,881	47,462	5.65%

\*(2020/4~2020/12)

## 【株主配当】

- 2016年10月期(第48期)(実績) 15円配当
- 2017年10月期(第49期)(実績) 20円配当
- 2018年10月期(第50期)(実績) 25円配当
- 2019年10月期(第51期)(実績) 20円配当
- 2020年10月期(第52期)(実績) 5円配当
- 2021年10月期(第53期)(予想) 6円配当



## 本資料ならびにIR(投資家向け広報活動)に関する問い合わせ先

本 社 常務取締役 管理統轄本部長:河瀬 弘一 担当:執行役員 経理部長 白田 則和

住 所 : 〒102-0072

東京都千代田区飯田橋4丁目3番8 日本ハウスHD飯田橋ビル

電 話 : 03(5215)9907 FAX : 03(5215)9912

Eメール : [ir@nihonhouse-hd.co.jp](mailto:ir@nihonhouse-hd.co.jp)

H P : <http://www.nihonhouse-hd.co.jp>

本資料は、投資家の皆様の投資の参考となる情報提供のみを目的としており、取引の勧誘を目的としておりません。本資料は、当社業務によって得られた各種データに基づいて作成したものです。その完全性を保証するものではありません。また、資料に掲載された意見や予測は、資料作成時の当社の見通しであり、当該意見、予測等を使用した結果についてもなんら補償するものではありません。記載された内容が予告無しで変更される場合もありますのでご注意ください。

投資に関する最終決定は投資家様ご自身の判断でなされるようお願い致します。